



UFFICIO VIABILITA'  
R.U.P.

piazza delle regioni, 52  
85100 - potenza  
tel 0971.417111  
fax 0971.417384  
giuseppe.cutro@provinciapotenza.it

Lavori di manutenzione straordinaria e miglioramento delle condizioni di sicurezza della Sp n. 100 "della Melara". CUP: H95F22001040001

## Progetto esecutivo

Numero elaborato :

0 1 1

Titolo elaborato :

Schede sinottiche

Scala:

Data:

Aprile 2024

Progettisti:

geom. Giuseppe CUTRO  
Coll. Tec. geom. Cataldo Lopardo

Responsabile del Procedimento:

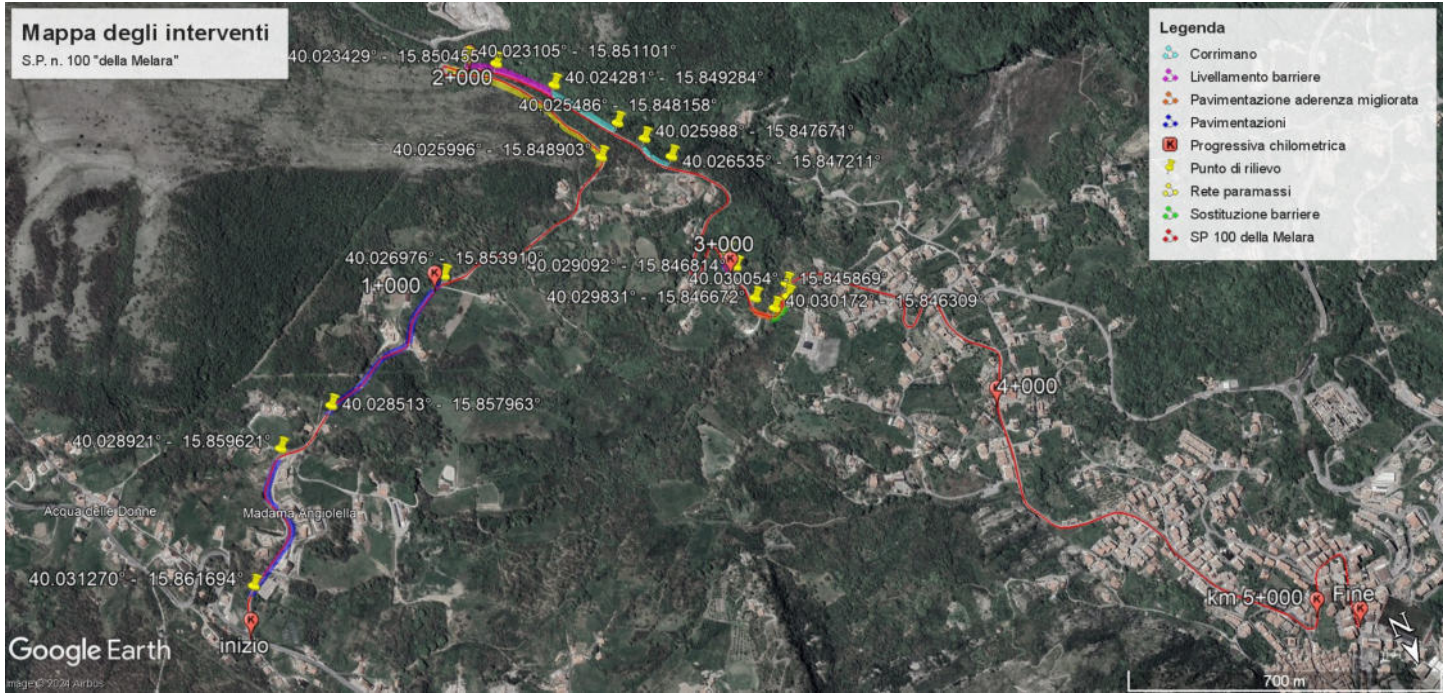
geom. Giuseppe CUTRO

Rif. Dis.	Data	Rev.	DESCRIZIONE	Disegnato:	Verificato:	Approvato:

Visto:

# Tavola sinottica dello stato di fatto S.P. n. 100 della Melara

SCHEDA RILIEVO				Data: 29/02/2024	
Strada Provinciale n. 100 della Melara				Località: Lauria	Pag. 2
Punto	Coordinate WGS 84			<div>Note:</div> <div> <p><b>Criticità rilevata:</b> Ammaloramento della sede stradale</p> <p><b>Intervento previsto:</b> Risagoma con bynder e rifacimento del tappeto di usura</p> </div>	
	Latitudine	Longitudine	Altitudine		
Foto 01-02			-		
Foto 03-04			-		
			-		



Rilievo fotografico





SCHEDA RILIEVO

Data: 29/02/2024

Strada Provinciale n. 100 della Melara

Località: Lauria

Pag. 3

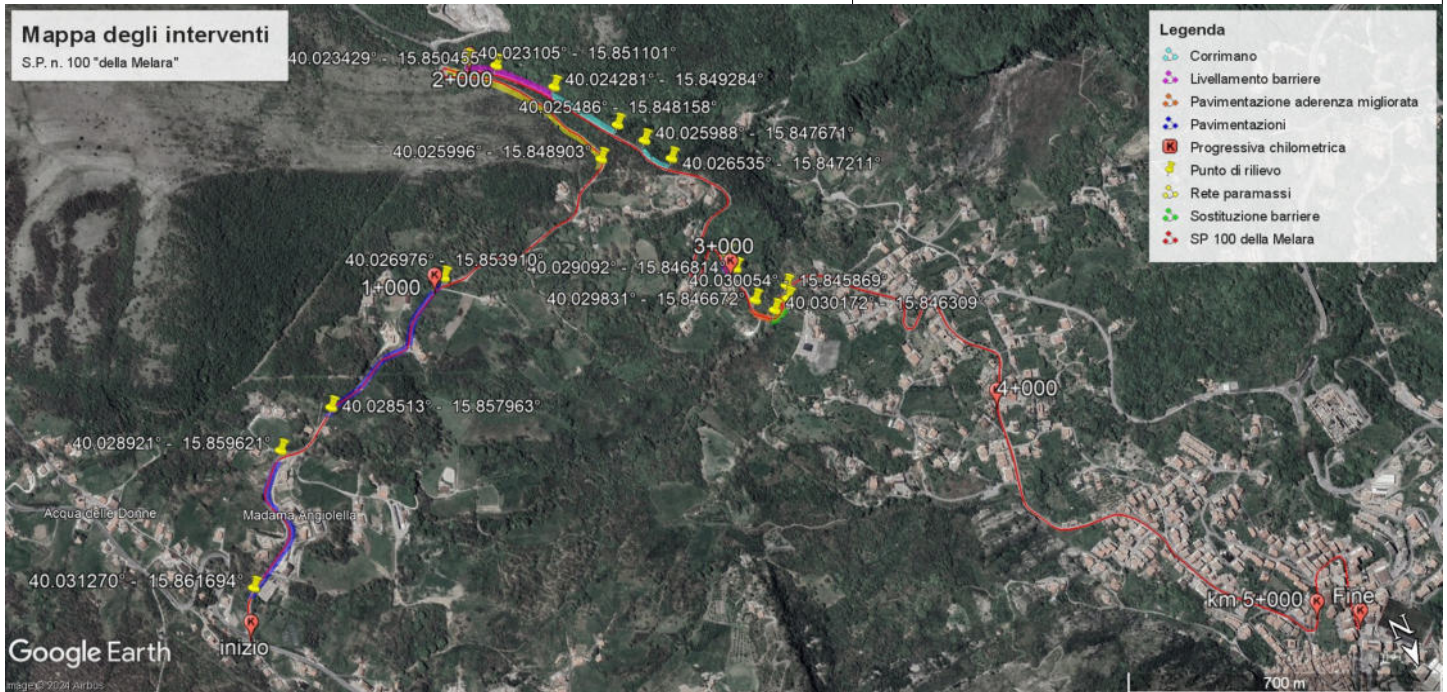
Punto	Coordinate WGS 84		
	Latitudine	Longitudine	Altitudine
Foto 05-06			-
Foto 07-08			-
			-

Note:

**Criticità rilevata:** Parete rocciosa – probabile distacco di massi

**Intervento previsto:** Installazione di rete corticale paramassi a tratti saltuari

**Criticità rilevata:** Barriere esistenti basse e non in quota  
**Intervento previsto:** Riquotatura delle barriere mediante la sostituzione dei paletti



Rilievo fotografico





SCHEMA RILIEVO

Data: 29/02/2024

Strada Provinciale n. 100 della Melara

Località: Lauria

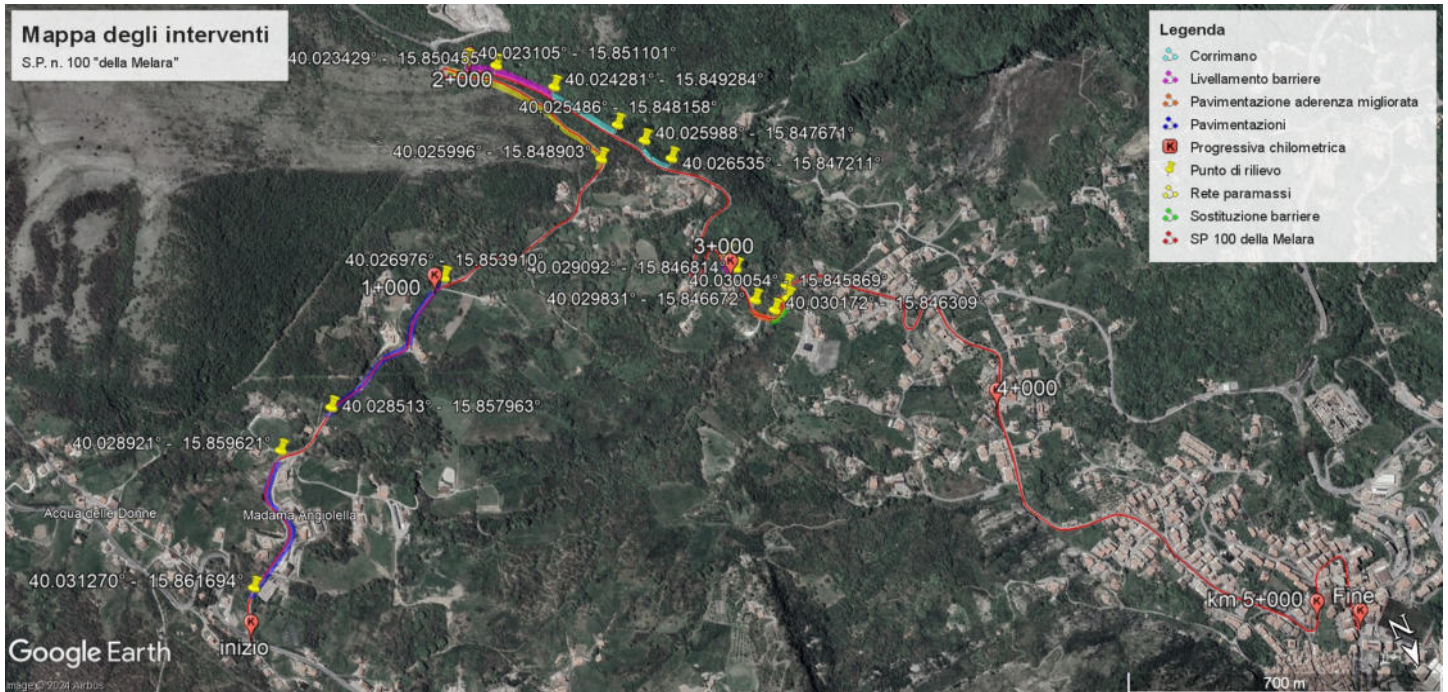
Pag. 4

Punto	Coordinate WGS 84		
	Latitudine	Longitudine	Altitudine
Foto 09-10			-
Foto 11-12			-
			-

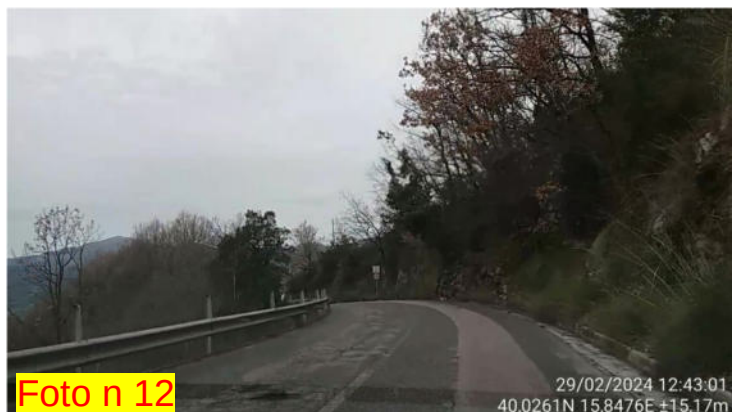
Note:

**Criticità rilevata:** Mancanza dei corrimani sulle barriere esistenti

**Intervento previsto:** Posa in opera e rimontaggio dei corrimano



Rilievo fotografico





SCHEMA RILIEVO

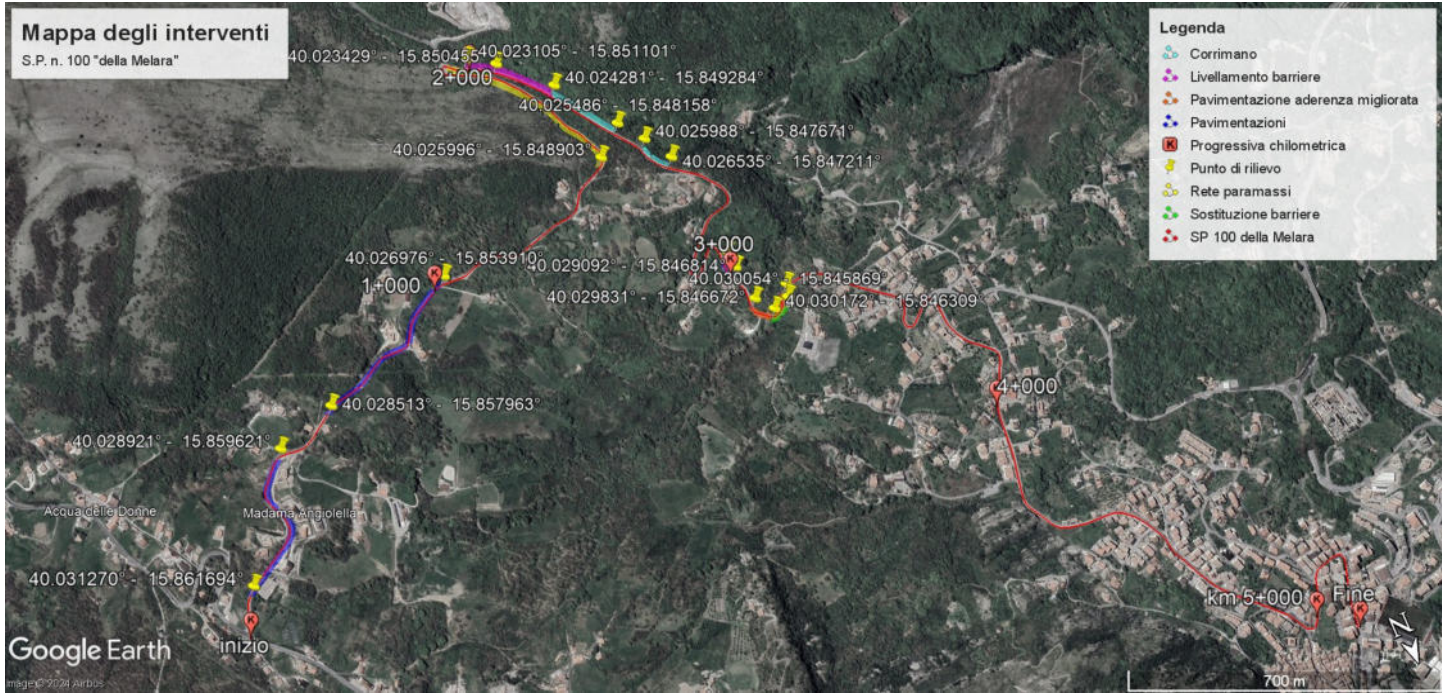
Data: 29/02/2024

Strada Provinciale n. 100 della Melara

Località: Lauria Pag. 5

Punto	Coordinate WGS 84		
	Latitudine	Longitudine	Altitudine
Foto 13-14			-
Foto 15-16			-
			-

Note:  
**Criticità rilevata:** Assenza dei catadiottri sulle barriere esistenti  
**Intervento previsto:** Fornitura e posa in opera dei catadiottri  
**Criticità rilevata:** Ammaloramento della sede stradale  
**Intervento previsto:** Risagoma con bynder e rifacimento del tappeto di usura



Rilievo fotografico





SCHEMA RILIEVO

Data: 29/02/2024

Strada Provinciale n. 100 della Melara

Località: Lauria

Pag. 6

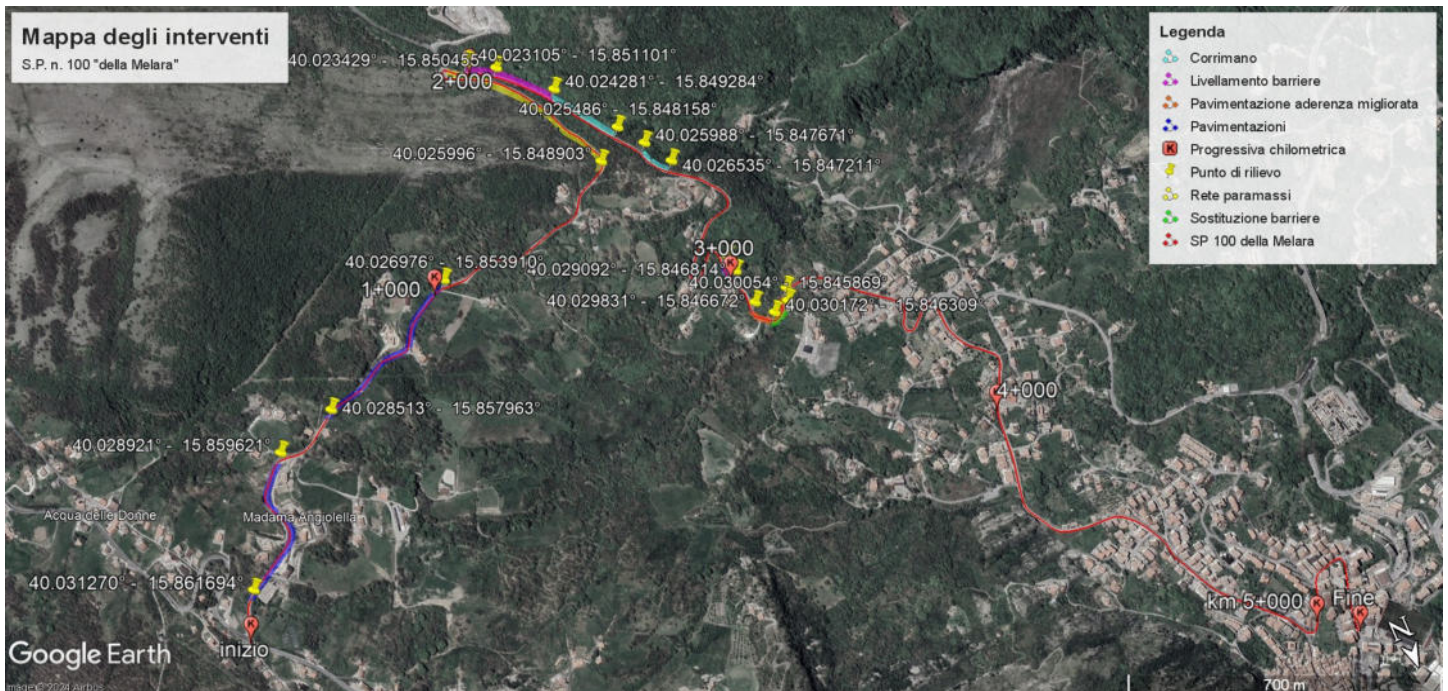
Punto	Coordinate WGS 84		
	Latitudine	Longitudine	Altitudine
Foto 17-18			-
Foto 19			-
			-

Note:

**Criticità rilevata:** Usura della pavimentazione stradale  
**Intervento previsto:** Risagoma con bynder e rifacimento del tappeto di usura alta aderenza

**Criticità rilevata:** Barriere esistenti divelte

**Intervento previsto:** Fornitura e posa in opera di nuove barriere di protezione stradale



Rilievo fotografico

