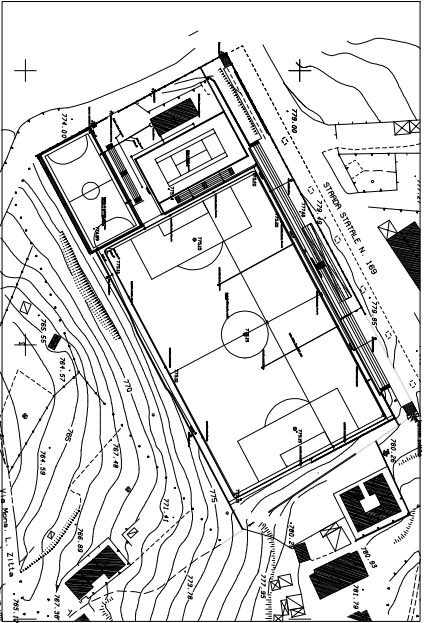


COMUNE DI PIETRAGALLA
PROVINCIA DI POTENZA



UFFICIO TECNICO
Area n.3

OGGETTO: realizzazione di una tettoia e consolidamento del muro di cinta lato spettatori al campo sportivo ubicato in Via San Leonardo nel comune di Pietragalla

Elaborati grafici

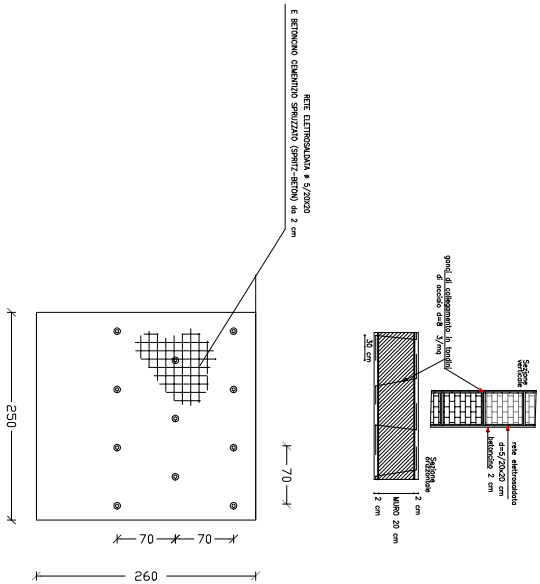
ELABORATO N° 7

PARTICOLARI COSTRUTTIVI MURO

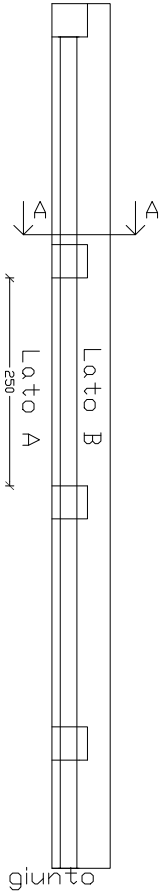
DATA
GENNAIO 2022

SCALA

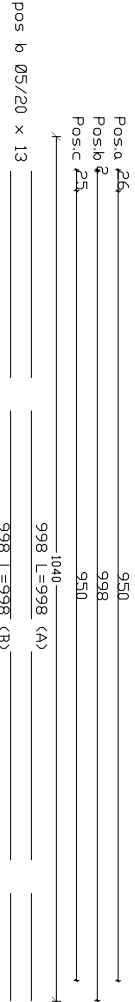
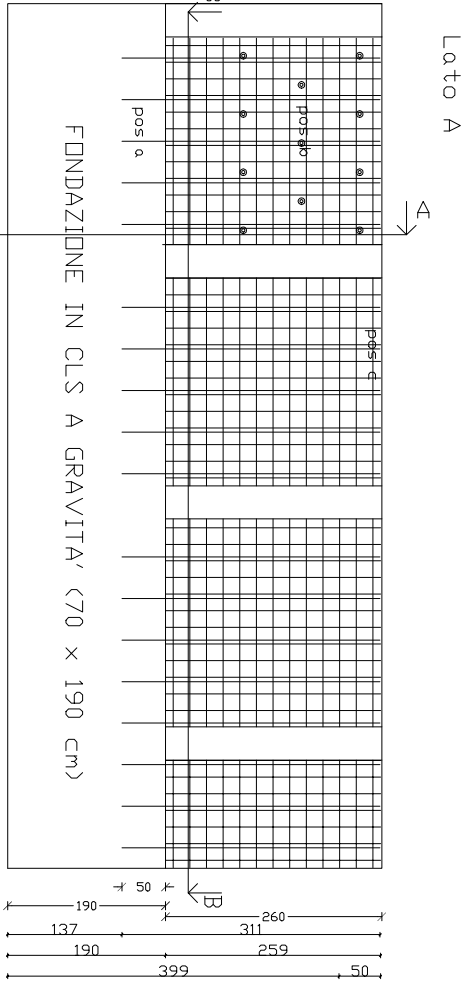
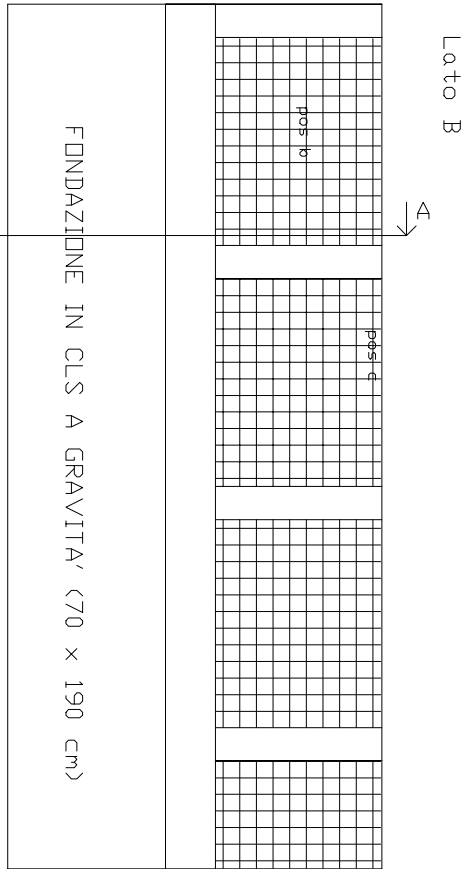
IL PROGETTISTA
Ing. Teodoro MIRANDA



Pianta di orientazione muro di cinta campo sportivo



Parete in blocchi di cls vibrato a "Fondazione - Piano 1°"
spessore 20 cm
disporre l'armatura orizzontale più vicina al cassero
Ø8 9 bracci/mq



Sez. B-B
rete pos. a
rete pos. b

